



Sud Constructions
VILLAS CLÉS EN MAIN

Depuis 1994

MODÈLES 2026:

À PARTIR DE

1 349 EUR

LE M2

www.sud-constructions.fr



SUD CONSTRUCTIONS - 608, RUE DE LA ROCHE TAILLÉE - ZAC DU SAGON - 13690 GRAVESON
04.90.32.00.46 - WWW.SUD-CONSTRUCTIONS.FR - SUDCONSTRUCTION@FREE.FR



MODÈLES "CARRÉ" :

CARRÉ - T4 80 M2

CARRÉ - T4 90 M2

CARRÉ - T4 100 M2

MODÈLES "RECTANGLE" :

RECTANGLE - T4 80 M2

RECTANGLE - T4 90 M2

RECTANGLE - T4 100 M2

MODÈLES "PORCHE D'ENTRÉE" :

PORCHE - T4 80 M2

PORCHE - T4 90 M2

PORCHE - T4 100 M2

MODÈLES ÉTAGE :

À PARTIR DE

137 900 EUR TTC

MODÈLES RDC :

À PARTIR DE

119 900 EUR TTC

MODÈLES "ÉTAGE" :

T4 90 M2 - LARGEUR 7

T4 90 M2 - LARGEUR 8

T5 ÉTAGE - 101 M2

MODÈLES "SUITE PARENTALE" :

T4 AVEC 1 CHAMBRE RDC - 85 M2

T4 AVEC 1 CHAMBRE RDC - 105 M2

MODÈLES "GARAGE INTÉGRÉ" :

T4 GARAGE INTÉGRÉ - 85 M2

T5 GARAGE INTÉGRÉ - 105 M2

MODÈLES "BASTIDE" :

T4 BASTIDE - 100 M2

T4 BASTIDE - 111 M2

T5 BASTIDE - 130 M2

MODÈLE CARRÉ :

MAISON RDC 80 M2

3 CHAMBRES

VILLA T4

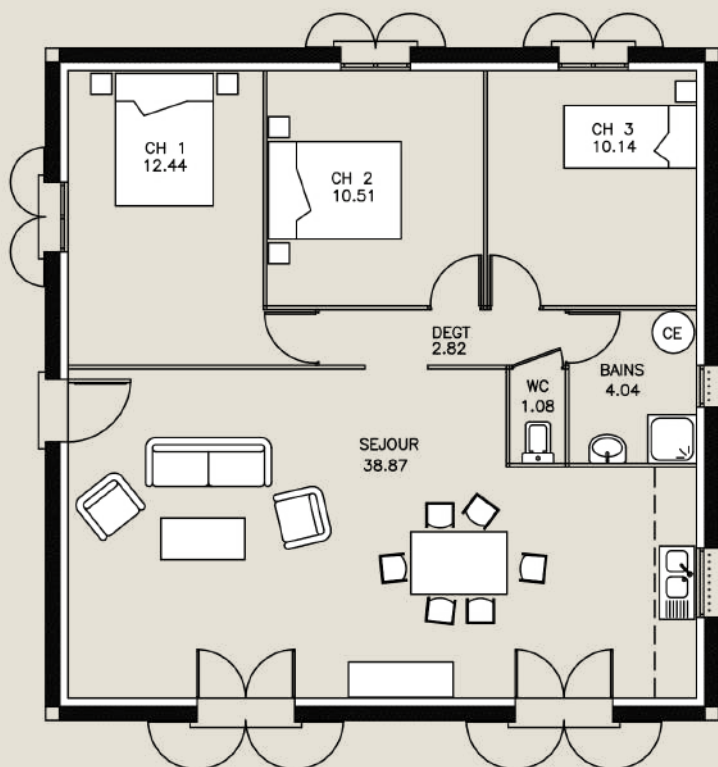
À PARTIR DE

119 900 EUR TTC

www.sud-constructions.fr



VISUEL NON CONTRACTUEL



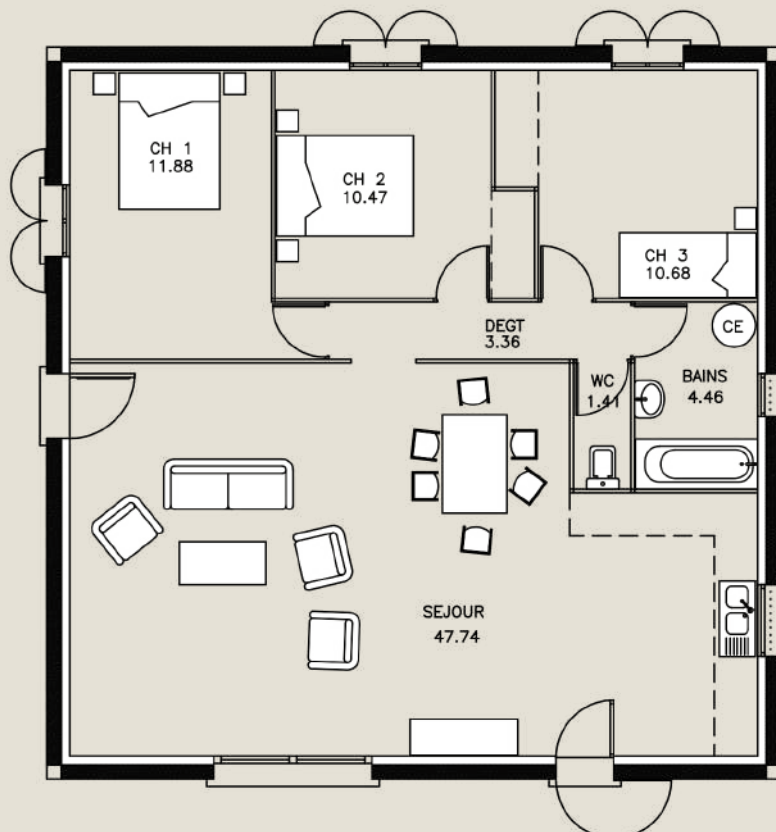
OPTIONS DISPONIBLES :

GARAGE 18 M2

TERRASSE 24 M2



VISUEL NON CONTRACTUEL



OPTIONS DISPONIBLES :

GARAGE 18 M2

TERRASSE 24 M2

MODÈLE CARRÉ :

MAISON RDC 100 M2

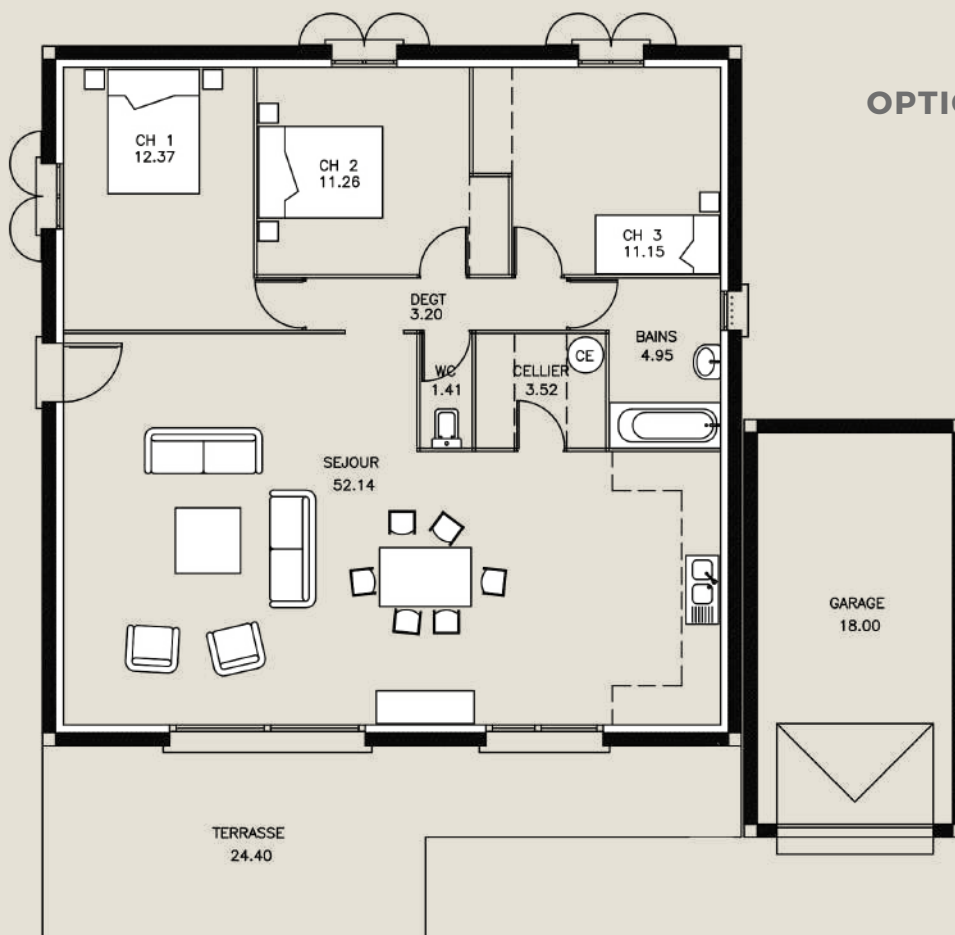
3 CHAMBRES

VILLA T4

À PARTIR DE

134 900 EUR TTC

www.sud-constructions.fr



OPTIONS DISPONIBLES :

GARAGE 18 M2

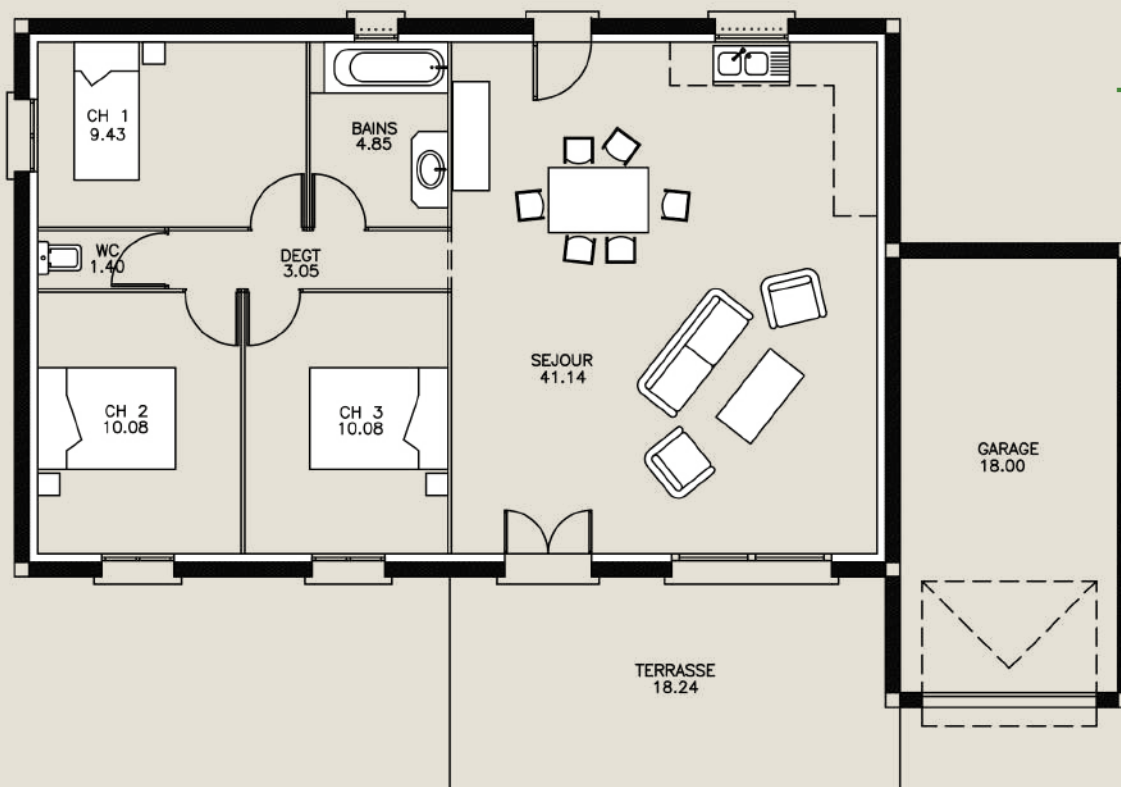
TERRASSE 24 M2



OPTIONS DISPONIBLES :

GARAGE 18 M2

TERRASSE 18 M2



MODÈLE RECTANGLE :

MAISON RDC 90 M2

3 CHAMBRES

VILLA T4

À PARTIR DE

130 900 EUR TTC

www.sud-constructions.fr



OPTIONS DISPONIBLES :

GARAGE 18 M2

TERRASSE 21 M2





OPTIONS DISPONIBLES :

GARAGE 18 M2

TERRASSE 22 M2

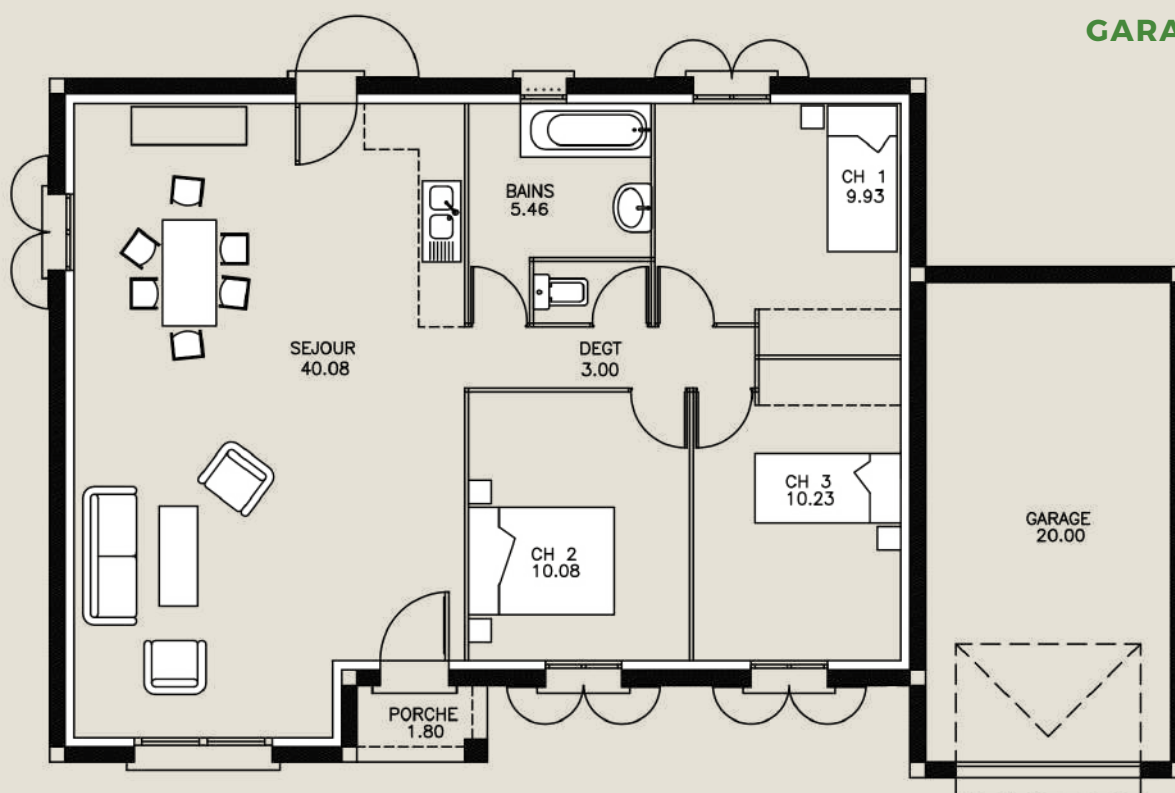




VISUEL NON CONTRACTUEL

OPTIONS DISPONIBLES :

GARAGE 20 M2

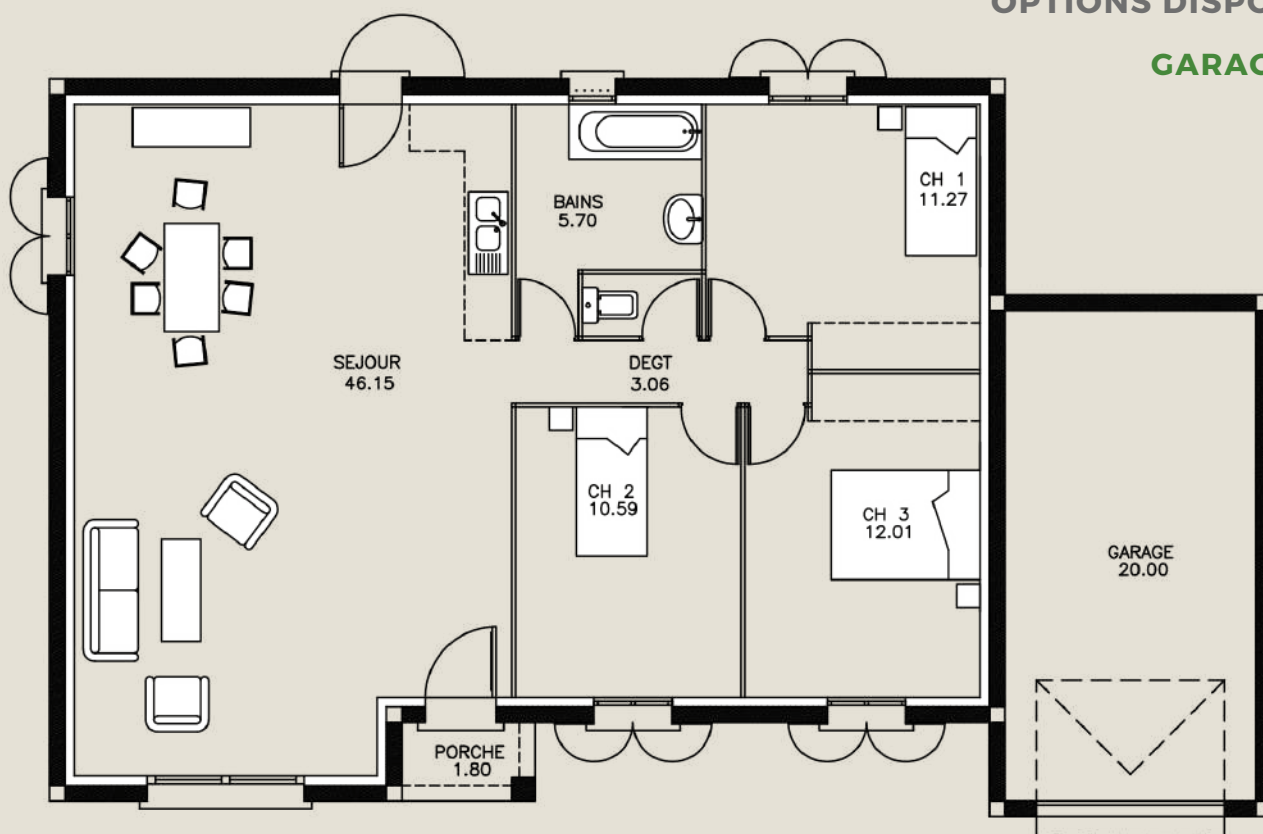




VISUEL NON CONTRACTUEL

OPTIONS DISPONIBLES :

GARAGE 20 M2

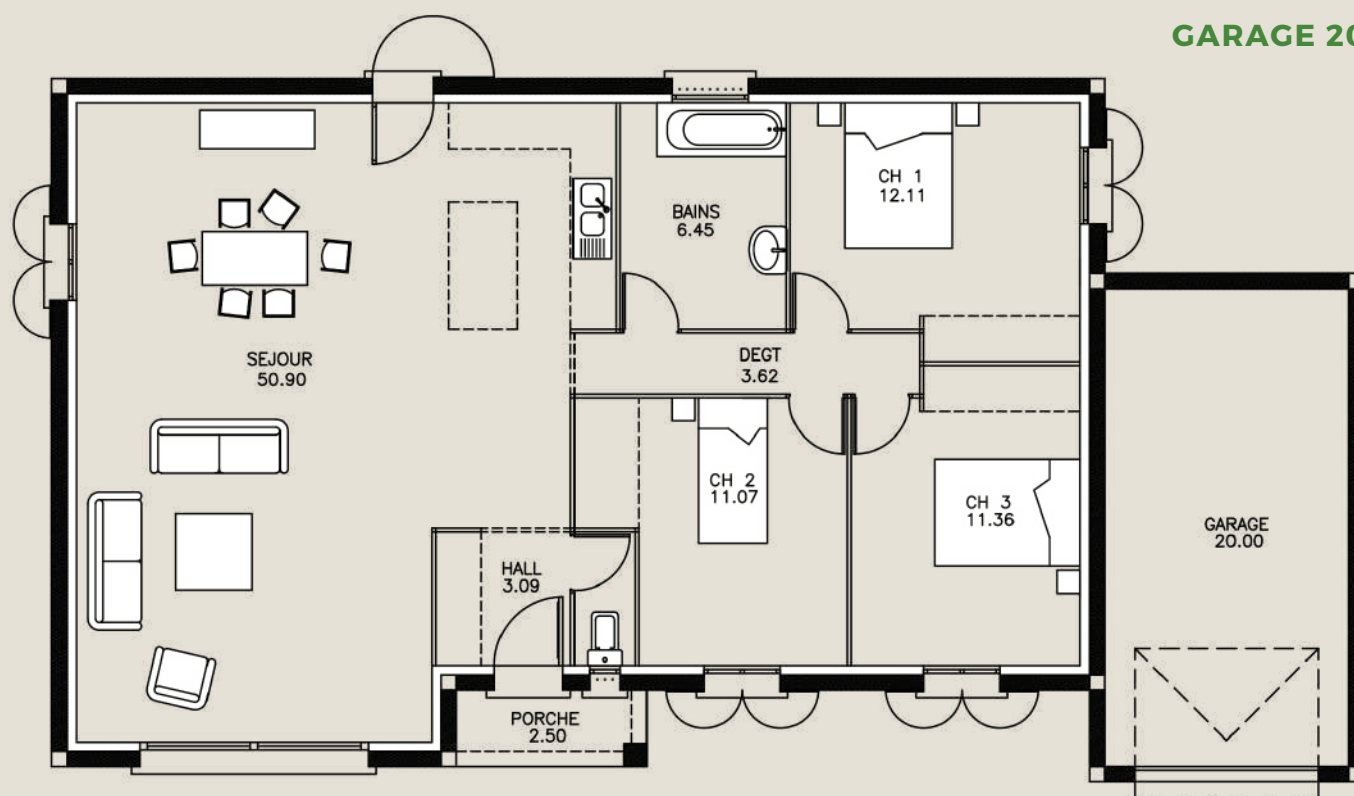


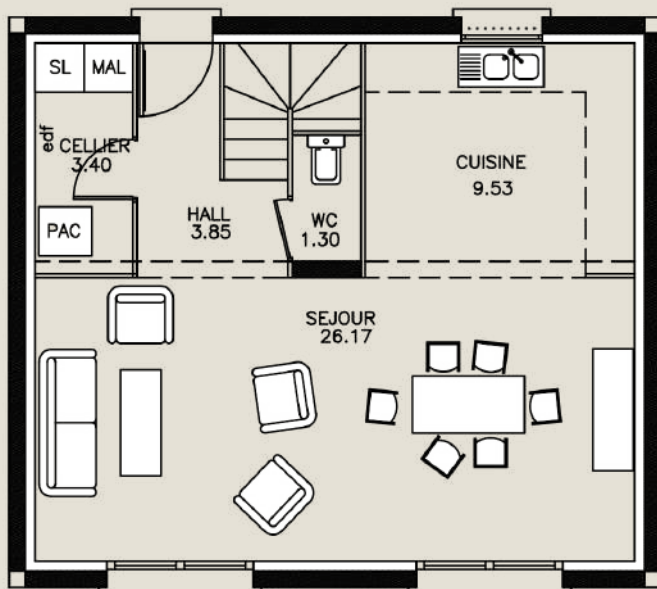


VISUEL NON CONTRACTUEL

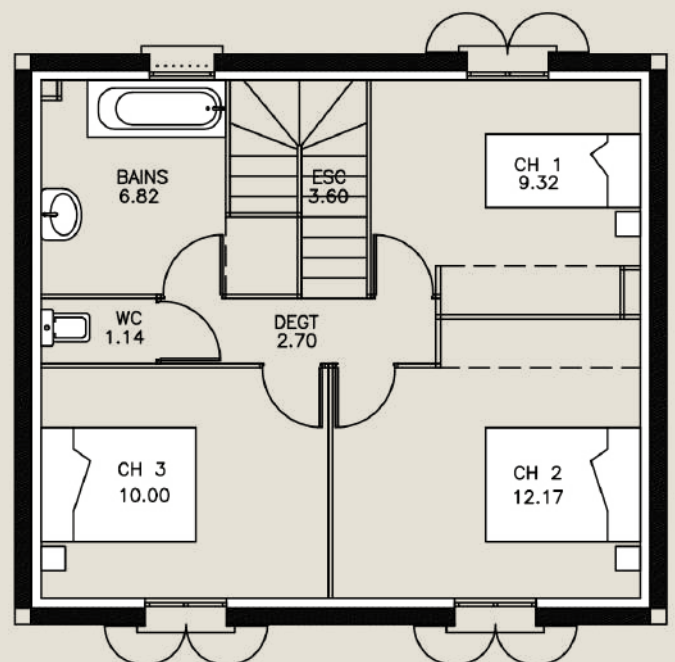
OPTIONS DISPONIBLES :

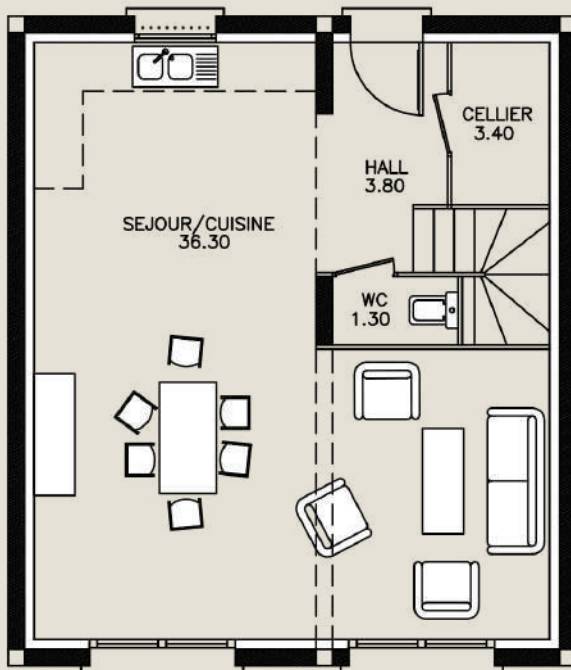
GARAGE 20 M2





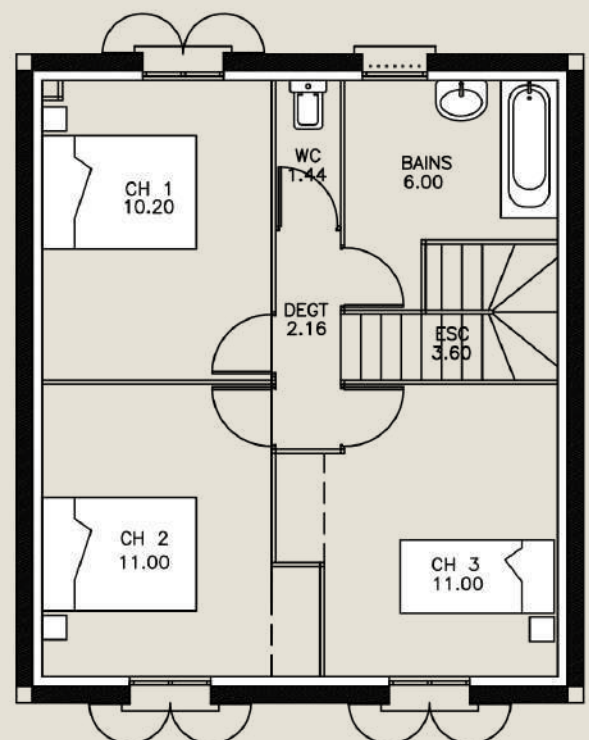
ÉTAGE

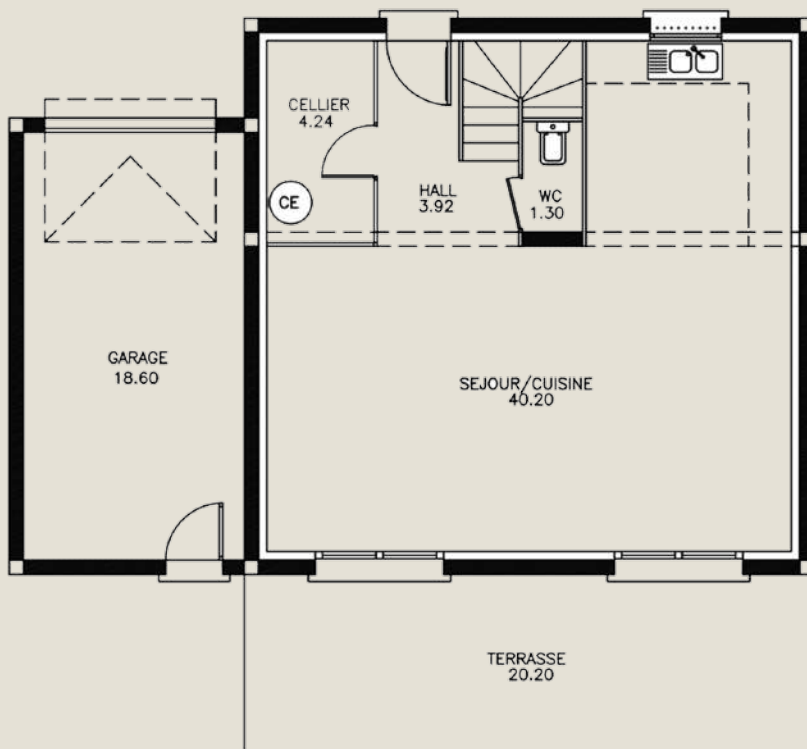




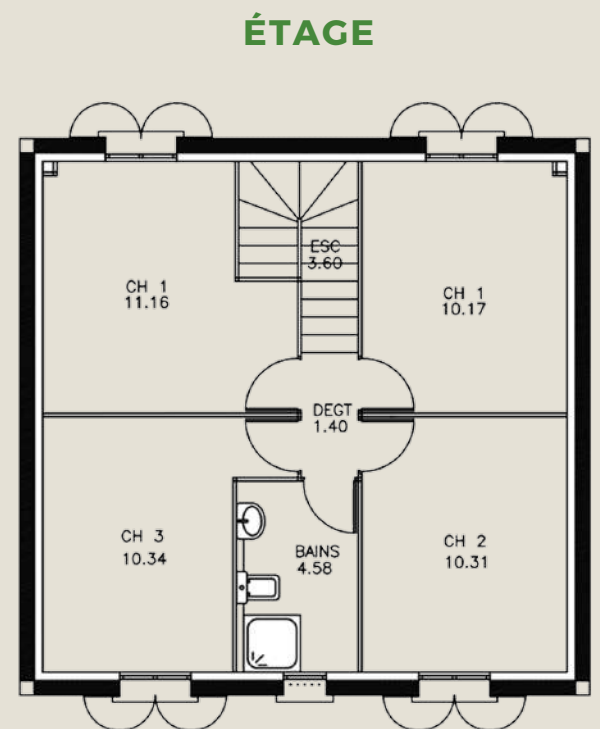
RDC

ÉTAGE



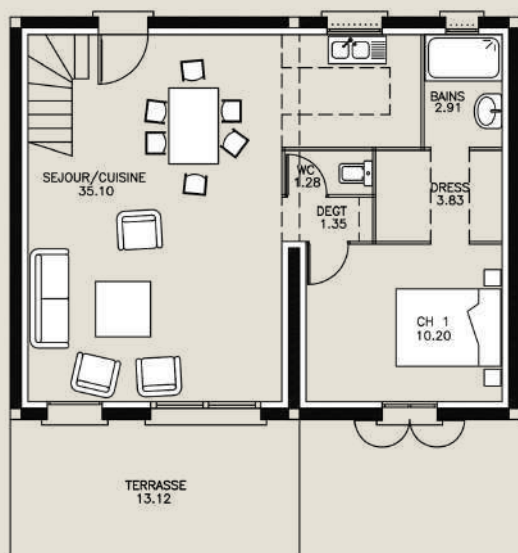


RDC





VISUEL NON CONTRACTUEL

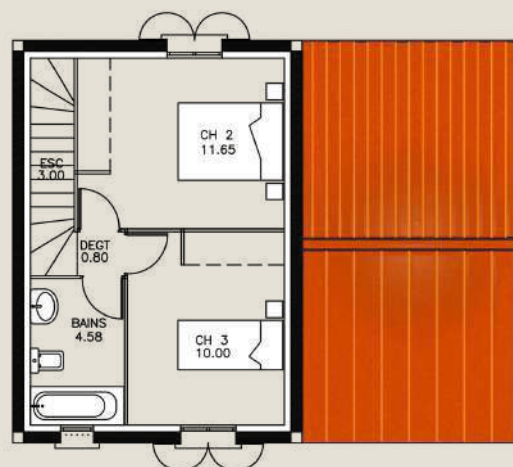


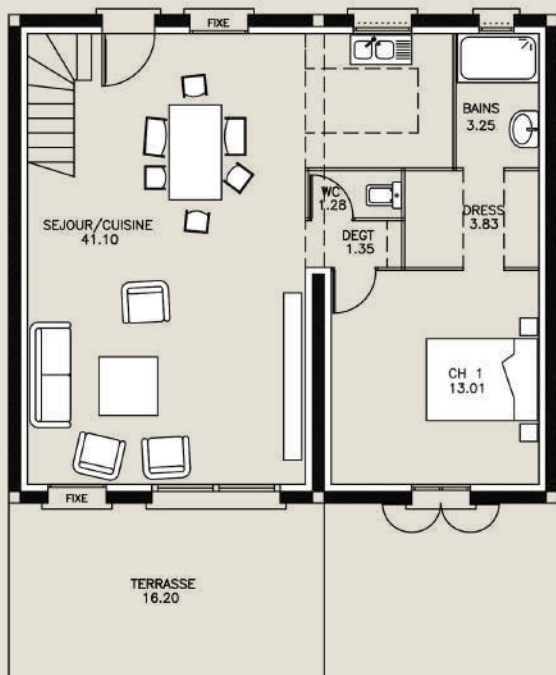
RDC

OPTIONS DISPONIBLES :

TERRASSE 13 M2

ÉTAGE



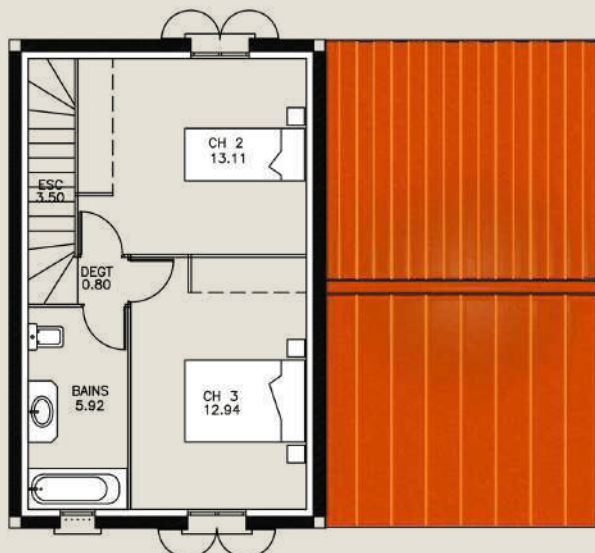


RDC

OPTIONS DISPONIBLES :

TERRASSE 16 M2

ÉTAGE

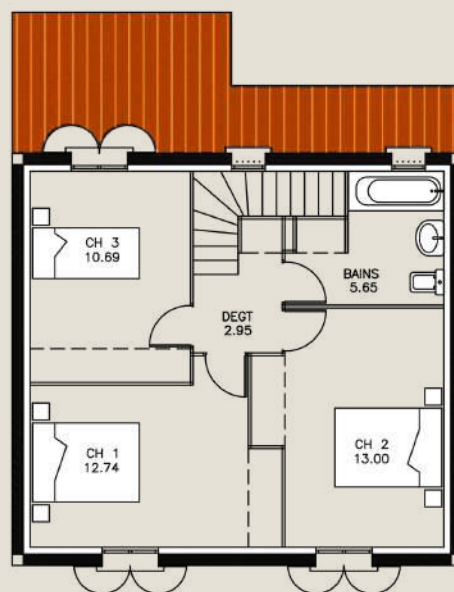
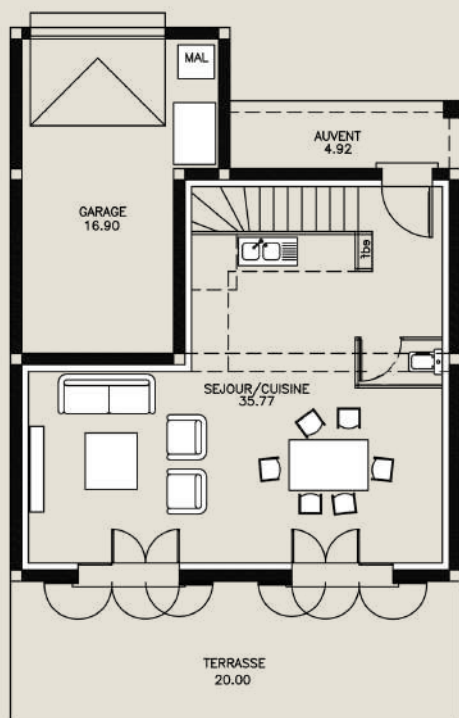




OPTIONS DISPONIBLES :

TERRASSE 20 M2

ÉTAGE

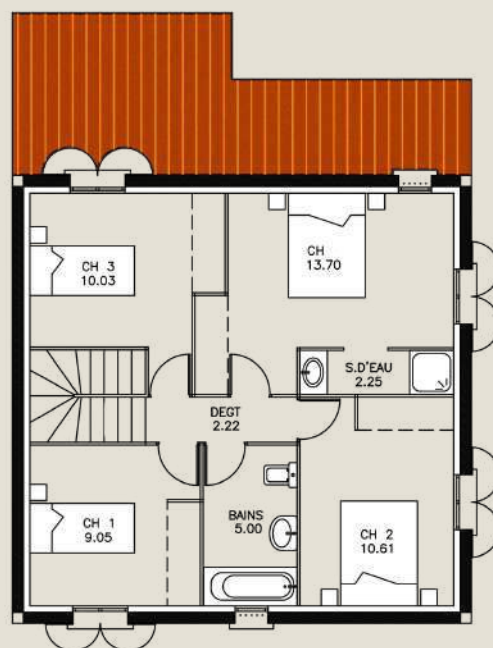
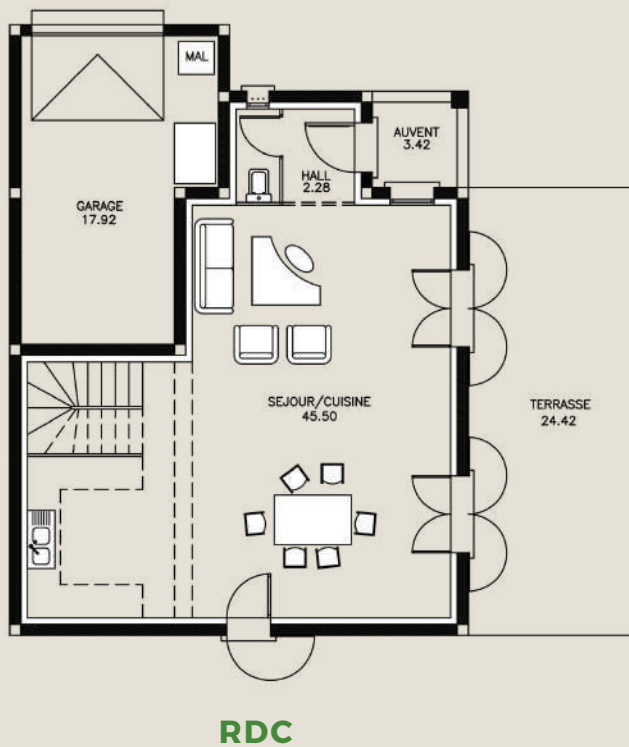


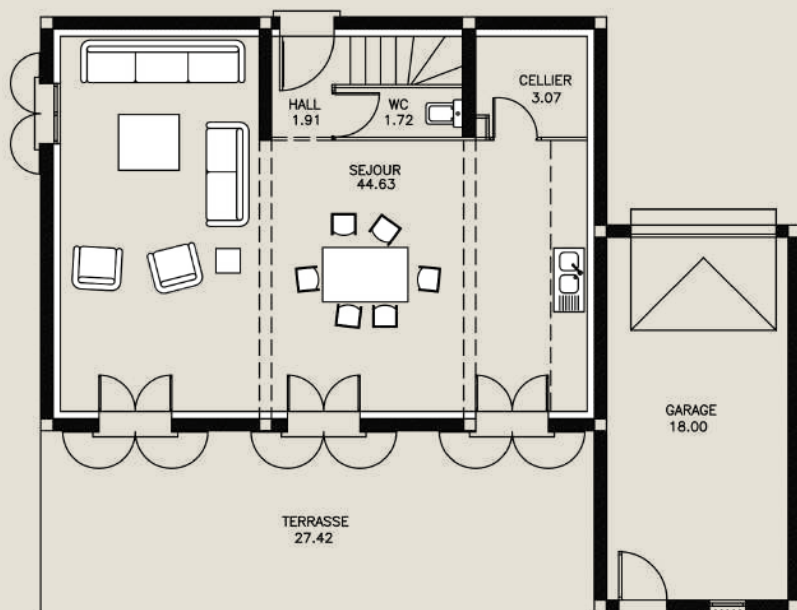


OPTIONS DISPONIBLES :

TERRASSE 24 M2

ÉTAGE





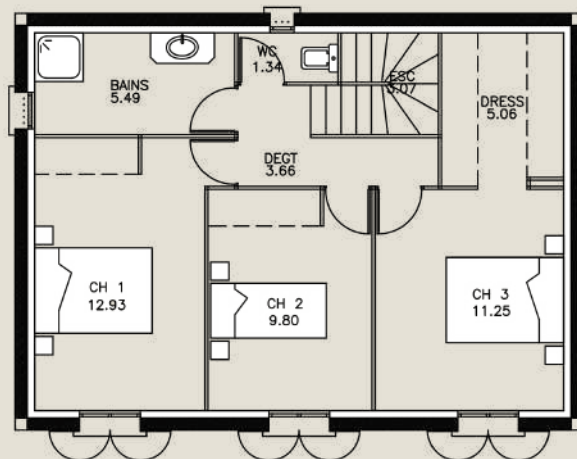
RDC

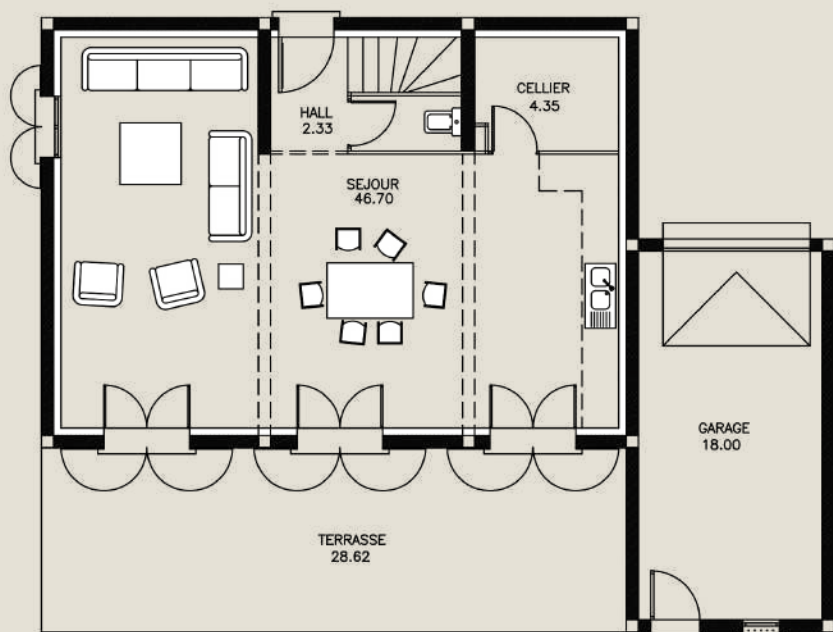
OPTIONS DISPONIBLES :

GARAGE 18 M2

TERRASSE 27 M2

ÉTAGE





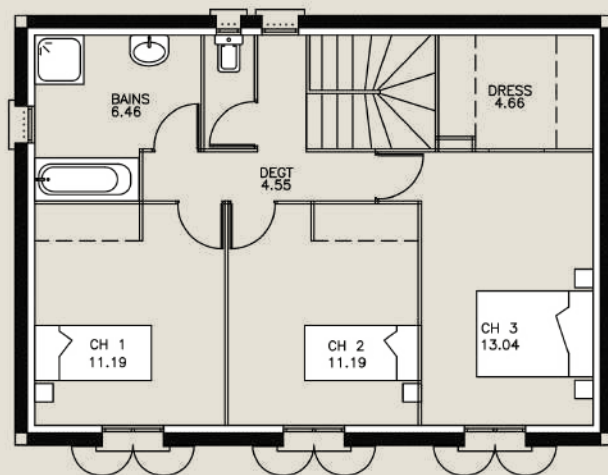
RDC

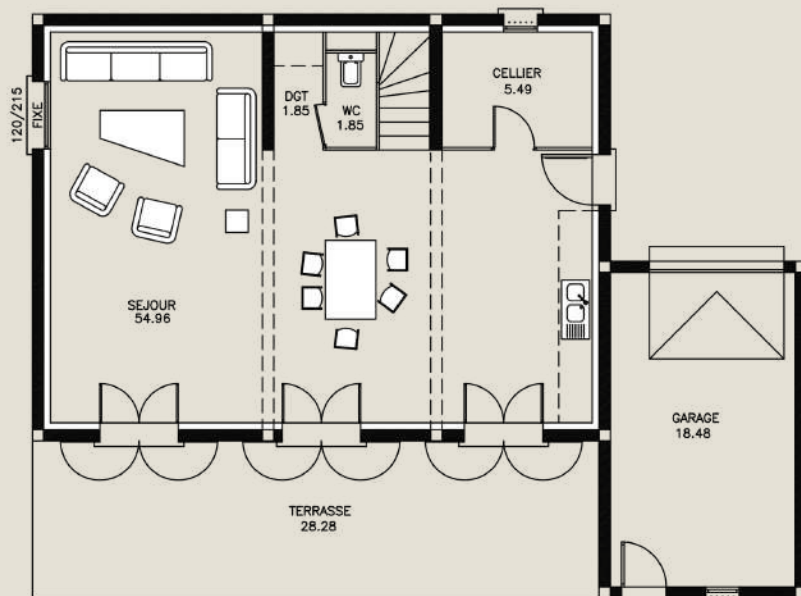
OPTIONS DISPONIBLES :

GARAGE 18 M2

TERRASSE 28 M2

ÉTAGE





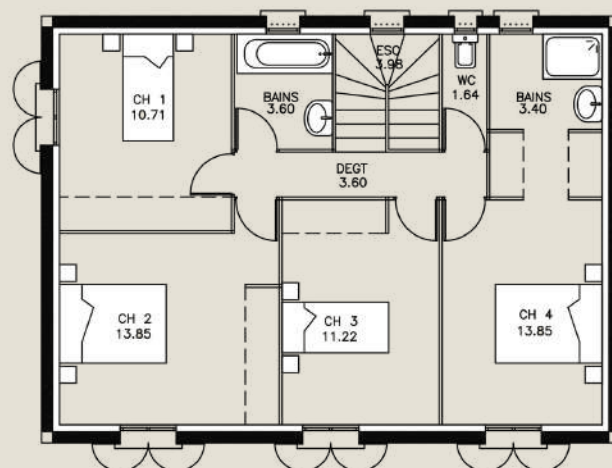
RDC

OPTIONS DISPONIBLES :

GARAGE 18 M2

TERRASSE 28 M2

ÉTAGE





LE DESCRIPTIF DE NOS MAISONS

DÉCOUVREZ CI-DESSOUS LES PRESTATIONS INCLUSES DANS NOS MODÈLES DE MAISONS.
CERTAINES PRESTATIONS SONT EN OPTION ET DEVRONT FAIRE L'OBJET D'UN DEVIS SUPPLÉMENTAIRE.

TERRAIN :

LE TERRAIN EST CONSIDÉRÉ BORNÉ, DÉSSOUCHÉ ET DÉBROUSSAILLÉ. L'INSTALLATION D'UN COMPTEUR D'EAU EST NÉCESSAIRE. **NON PRÉVU** : TRAVAUX DE REMBLAIS, BUSAGE ET RAMPE D'ACCÈS CAMIONS À FORT TONNAGE.

GROS OEUVRE :

IMPLANTATION DE LA VILLA

FOUILLES :

BON SOL CONSIDÉRÉ À 50CM DE PROFONDEUR. FOUILLES EN RIGOLE DE 50X50CM. DÉBLAIS LAISSÉS SUR PLACE.

FONDACTIONS :

BÉTON FONDATIONS C25/30 CONSIDÉRANT UN TAUX DE TRAVAIL SUR SOL À 1 BAR À 50CM DE PROFONDEUR.

SOUBASSEMENT :

AGGLOS CREUX DE 20CM MONTÉS AU MORTIER DE CIMENT HYDROFUGÉ. VIDE SANITAIRE DE 60CM. PASSAGE DES CANALISATIONS PVC TOUT À L'ÉGOUT. PLANCHER POUTRELLES, HOURDIS POLYSTYRÈNE UP23 AVEC RUPTEURS. DALLE DE COMPRESSION ÉPAISSEUR 5CM COULÉE SUR PLACE BÉTON TYPE PLANCHER C25/30.

MURS ÉLÉVATIONS :

AGGLOS CREUX DE 20CM Y COMPRIS POTEAUX, CHAÎNAGE, LINTEAUX RÉALISÉS À PARTIR DE BLOCS ADAPTÉS ET COULÉS EN BÉTON ARMÉ, DOSÉ À 350 KG/M3.

ENDUIT EXTÉRIEUR :

TYPE MONOCOUCHE FINITION ÉCRASÉE.

GÉNOISES :

BÂTIES À PARTIR DE TUILES CANAL. 1 RANG SANS FILET.

APPUIS DE MENUISERIES :

APPUIS MONOBLOC BÉTON BLANC.

POSE DES MENUISERIES EXTÉRIEURES :

MENUISERIES, VOLETS ET GRILLES DE DÉFENSE.

VILLA ÉTAGE :

PLANCHER PRÉCONTRAIT AVEC POUTRELLES, HOURDIS EMS OU RECTOLIGHT ET DALLE DE COMPRESSION. ESCALIER RÉALISÉ SUR PLACE ET COULÉ EN BÉTON ARMÉ.

GARAGE ET ABRIS :

DALLAGE SOL ÉPAISSEUR 10CM.

TERRASSES :

RADIER ET DALLE ARMÉE DE 10CM.

COUVERTURE :

CHARPENTE :

PARTIES HABITABLES EN FERMETTES INDUSTRIELLES. SECTIONS DES BOIS ADAPTÉES AUX PORTÉES.
GARAGE EN TRADITIONNEL.
LITELAGE DE L'ENSEMBLE DES CHARPENTES.

COUVERTURE :

TUILES TYPE PLEIN CIEL SILVACANE VIEILLIES 10/M2 Y COMPRIS TOUTES ÉTANCHÉITÉS RÉALISÉES EN PLOMB.

CLOISONNEMENTS :

CLOISONS :

PLACOPAN DE 50MM Y COMPRIS RÉALISATION DES JOINTS AU MOYEN DE CALICOTS.

DOUBLAGES :

LAINES DE VERRE TYPE GR32 EN 120MM. R=3,75 M2. K/W. OSSATURE MÉTALLIQUE TYPE OPTIMA ET BA13.

FAUX PLAFOND :

OSSATURE MÉTALLIQUE FIXÉE SOUS FERMETTES. PLAQUES DE PLÂTRE BA13 EN SOUS-FACE.

ISOLATION LAINE DE VERRE OU SIMILAIRE, SOUFLÉE. R=9,00 M2. K/W

CAS VILLA ÉTAGE :

DOUBLAGE DES MURS DE REFEND ET PLAFOND BÉTON DE PLAQUES DE BA13.

TRAPPE COMBLES :

ISOLANTE AVEC JOINT.

CARRELAGES :

CARRELAGES SOLS :

DANS TOUTES LES PIÈCES HABITABLES ET PLACARDS. 1ER CHOIX, GROUPE 4. CHOIX DANS GAMME CONSTRUCTEUR.

PLINTHES :

DANS TOUTES LES PIÈCES HABITABLES. TEINTE COORDONNÉE AVEC LE CARRELAGE.

FAÏENCES :

9 M2 PAR SALLE DE BAIN. POSITIONNEMENT SELON CHOIX CLIENT.

CAS D'UNE VILLA ÉTAGE :

MARCHES ET CONTREMARCHES CARRELÉES. NEZ DE MARCHES EN BOIS EXOTIQUE OU CHÊNE.

TERRASSES :

CARRELAGE INGÉLIF, TERRASSE ET MARCHES D'ACCÈS.

MENUISERIES :

MENUISERIES EXTÉRIEURES :

PVC, DOUBLE VITRAGE 4/16/4. VITRAGE BASSE ÉMISSIVITÉ GAZ ARGON. PORTES-FENÊTRES PLEIN VITRAGE À SERRURES OU CRÉMONE. UW=1,30W/M2.K MAXIMUM.

VOLETS :

VOLET ROULANT ALU ÉLECTRIQUE DANS COFFRE TITAN SUR TOUTES LES OUVERTURES HORS PETITS CHÂSSIS.

VOLETS CONNECTÉS ET PRÉPARÉS POUR GESTION PILOTÉE EN FONCTION DE L'ENSOLEILLEMENT.

BARREAUDAGES :

GRILLES DE DÉFENSE DROITES SUR TOUS LES PETITS CHÂSSIS.

PORTE D'ENTRÉE :

ISOLANTE GAMME CONSTRUCTEUR, MARQUE BEL'M, MODÈLE EQUATION OU SIMILAIRE. SERRURE 3 POINTS. TAPÉES D'ISOLATION. UW=1,20W/M2.K MAXIMUM.

PORTAIL DE GARAGE :

BASCULANT MÉTALLIQUE 200X240.

MENUISERIES INTÉRIEURES :

PORTES PLEINES DROITES KETCH EN 73.

POIGNÉES:

ALUMINIUM ARGENTÉ.

PORTES DE PLACARD :

NON FOURNIES.

SANITAIRES :

ÉVIER :

GRÈS ÉMAILLÉ, BLANC, 2 BACS ET 1 ÉGOUTTOIR, LARGEUR 120CM POSÉ SUR MEUBLE STRATIFIÉ BLANC.

BAIGNOIRE OU DOUCHE :

BAIGNOIRE ACRYLIQUE LONGUEUR 170CM. COLORIS BLANC. DOUCHETTE.

BAC À DOUCHE GRÈS ÉMAILLÉ 80X80CM. COLORIS BLANC. DOUCHETTE MURALE.

LAVABO :

LAVABO SUR COLONNE EN PORCELAINE VITRIFIÉE DE COULEUR BLANCHE.

WC :

PORCELAINE VITRIFIÉE BLANCHE. ABATTANT ET ROBINET D'ARRÊT.

ROBINETTERIE :

TYPE MITIGEURS DE MARQUE JACOB DELAFON, SÉRIE JULY OU ÉQUIVALENT.

PLOMBERIE :

ARRIVÉES D'EAU :

CANALISATIONS EN PER GAINÉ DE SECTIONS APPROPRIÉES À L'UTILISATION DE CHAQUE APPAREIL, PASSÉES SANS RACCORDS SOUS CARRELAGES.

IL EST PRÉVU 1 ROBINET D'ISOLEMENT, 2 ROBINETS MACHINE À LAVER ET 1 ROBINET DE PUISAGE.

PRODUCTION D'EAU CHAUDE :

CHAUFFE-EAU THERMODYNAMIQUE DE MARQUE ATLANTIC OU ÉQUIVALENT.

ELECTRICITÉ :

GÉNÉRALITÉS :

APPAREILLAGE LEGRAND TYPE DOOXIE. DCL EN PLAFOND. PROTECTION PAR COUPES-CIRCUITS THERMIQUES SUR TABLEAU GÉNÉRAL. LIAISON ÉQUIPOTENTIELLE DES PIÈCES HUMIDES. MISE À LA TERRE. TOUTES LES ALIMENTATIONS SE FERONT DANS DES GAINES SOUS CARRELAGE.

VMC :

HYGRORÉGLABLE TYPE HYGRO B BASSE CONSOMMATION DE TYPE MINI AIRVENT HY OU SIMILAIRE.

INSTALLATION INTÉRIEURE :

GARAGE : 1 SA - 1 PRISE 16A

HALL : 1 VV

DÉGAGEMENTS : 1 VV

CUISINE : 1 VV - 8 PRISES 16 ET 20A - 1 PRISE 32A

SÉJOUR : 1 VV - 1 PRISE 16A POUR 5 M2 HABITABLES

CHAMBRES : 1 VV - 3 PRISES 16A

WC : 1 SA

SALLE DE BAIN OU SALLE D'EAU : 1 SA - 1 PRISE 16A

EXTÉRIEUR : 1 SA PAR POINT DE SORTIE. 1 PRISE EXTÉRIEURE ÉTANCHE.

GÉNÉRALITÉS : 2 PRISES TÉLÉVISION. 4 PRISES TÉLÉCOM. LES FOURREAUX SERONT TIRÉS JUSQU'AU TABLEAU.

CERTIFICAT DE CONFORMITÉ :

INSTALLATION CONFORME À LA NORME NF C15-100 AVEC ATTESTATION DE CONFORMITÉ ÉLECTRIQUE « CONSUEL » REMISE EN FIN DE CHANTIER.

CHAUFFAGE :

POMPE À CHALEUR DE TYPE AIR/AIR POSITIONNÉE DANS LE SÉJOUR.

PANNEAUX RAYONNANTS ÉLECTRIQUES ATLANTIC TYPE ACCESSIO DIGITAL OU ÉQUIVALENT DANS LES CHAMBRES ET SDB.

LA PUISSANCE SERA CALCULÉE POUR ASSURER UNE TEMPÉRATURE INTÉRIEURE DE : 20°C DANS CUISINE, SALON ET SÉJOUR; 18°C DANS CHAMBRES ET DÉGAGEMENTS ET 22°C DANS LA SALLE DE BAIN.

VALEURS RETENUES POUR UNE TEMPÉRATURE JUSQU'À -5°C.

RÉGLEMENTATION ENVIRONNEMENTALE 2020 :

DANS LE PRIX DE BASE IL SERA FOURNIT UNE ÉTUDE THERMIQUE ÉTABLIE PAR UN THERMICIEN INDÉPENDANT. L'ÉTUDE THERMIQUE DÉTERMINERA TOUS LES POINTS À PRENDRE EN COMPTE POUR OBTENIR LA CONFORMITÉ RE2020. LA MAJORITÉ DES ÉLÉMENTS CONTRIBUANT À OBTENIR LA RE2020 SONT COMPRIS DANS LE DEVIS. TOUTEFOIS LA PRESTATION POURRA ÊTRE AFFINÉE EN FONCTION DES PRÉCONISATIONS DE L'ÉTUDE. LE TEST D'INFILTROMÉTRIE, LE RAPPORT DE CONTRÔLE ET LE DPE NEUF SONT COMPRIS. AFIN DE RESPECTER ET NE PAS DÉPASSER LE SEUIL FIXÉ PAR L'ÉTUDE THERMIQUE AU NIVEAU DES DEGRÉS HEURE, DES BRASSEURS D'AIR DEVRONT ÊTRE FOURNIS ET POSÉS PAR LE CLIENT.

RÉSEAUX :

SUR DEVIS IL PEUT ÊTRE PRÉVU LE RACCORDEMENT DE LA VILLA AUX DIVERS RÉSEAUX.

2 FOURREAUX TPC POUR TÉLÉCOM - 1 FOURREAU TPC POUR EDF - PLYMOUTH DIAMÈTRE 25MM POUR AEP - PVC DIAMÈTRE 100MM POUR ÉVACUATION TAE.

NON PRÉVU : CÂBLE DE PUISSANCE ET TÉLÉREPORT POUR EDF.

AVANT PROJET :

L'AVANT PROJET DÉTERMINERA LES DIMENSIONS ET VOLUMES DU PROJET. UN PREMIER CHIFFRAGE SERA RÉALISÉ SUIVANT LA PRESTATION DU DESCRIPTIF. LE MAÎTRE D'ŒUVRE FOURNIRA AU CLIENT L'ATTESTATION B.BIO NÉCESSAIRE AU DÉPÔT DU PERMIS DE CONSTRUIRE.

PERMIS DE CONSTRUIRE :

IL EST PRÉVU LA CONCEPTION, LA FOURNITURE, LE DÉPÔT ET LE SUIVI DU DOSSIER DE PERMIS DE CONSTRUIRE. IL EST GARANTI QUE TOUTES LES CONTRAINTES DU PLAN LOCAL D'URBANISME DE LA COMMUNE OÙ DOIT ÊTRE IMPLANTÉE LA CONSTRUCTION SERONT ÉTUDIÉES ET QUE LE PROJET DÉPOSÉ Y CORRESPONDRÀ.

DÉLAIS DE RÉALISATION :

LE DÉLAI DE RÉALISATION DES PRESTATIONS PRÉVUES AU DEVIS SERA DE 8 MOIS MAXIMUM. CETTE DURÉE SERA PRISE EN COMPTE À COMPTER DE L'OUVERTURE DU CHANTIER. L'OUVERTURE DU CHANTIER INTERVIENDRA DANS LES 15 JOURS QUI SUIVRONT L'OBTENTION DU PERMIS DE CONSTRUIRE ET/OU L'ACHAT DÉFINITIF DU TERRAIN. CES DÉLAIS SERONT PRÉCISÉS SUR LES MARCHÉS DE TRAVAUX AINSI QUE SUR LE CONTRAT DE MAÎTRISE D'ŒUVRE.

GARANTIES INCLUSES :

NOS CONSTRUCTIONS BÉNÉFICIENT DE TOUTES LES GARANTIES LÉGALES PRÉVUES PAR LE CODE CIVIL. GARANTIE DE PARFAIT ACHÈVEMENT PENDANT 1 AN. GARANTIE DE BON FONCTIONNEMENT (BIENNALE) PENDANT 2 ANS. CES GARANTIES PRÉVOIENT LA RÉPARATION OU LE REMPLACEMENT SANS FRAIS, D'ÉLÉMENTS D'ÉQUIPEMENT QUI NE FONCTIONNERAIENT PAS CORRECTEMENT. ELLES DÉBUTENT APRÈS ACHÈVEMENT ET RÉCEPTION DE LA CONSTRUCTION. LE MAÎTRE D'OUVRAGE PEUT ACTIONNER CES GARANTIES EN CAS D'APPARITION DE DÉSORDRES.

ASSURANCES INCLUSES :

LA TOTALITÉ DES INTERVENANTS DU CHANTIER EST ASSURÉE EN RESPONSABILITÉ CIVILE ET DÉCENNALE. APRÈS RECEPTION DE CHACUN DES OUVRAGES, IL EST COUVERT PAR L'ASSURANCE DECENNALE PENDANT 10 ANS. LA COUVERTURE PAR L'ASSUREUR EST ACQUISE AU MOMENT DE LA RÉALISATION DES TRAVAUX.

ASSURANCES DISPONIBLES :

EN COMPLÉMENT DES ASSURANCES DÉCENNALES, LE MAÎTRE D'OUVRAGE PEUT SOUSCRIRE UNE ASSURANCE DOMMAGE OUVRAGE AUPRÈS D'UN ASSUREUR DE SON CHOIX. NOUS METTONS À SA DISPOSITION DIVERS PARTENAIRES ASSUREURS QUI PROPOSENT CE TYPE DE COUVERTURE À PRIX NÉGOCIÉ POUR NOS CLIENTS.

SUIVI DE CHANTIER :

LA TOTALITÉ DU CHANTIER EST SUIVIE PAR LE MAÎTRE D'ŒUVRE. LE COORDINATEUR DE CHANTIER, SUIV L'AVANCEMENT DES TRAVAUX. IL VEILLE ÉGALEMENT AU RESPECT DES NORMES EN VIGUEUR.

MARCHÉS DE TRAVAUX & CONTRAT DE MAÎTRISE D'ŒUVRE :

AFIN DE GARANTIR L'OBTENTION DE VOTRE FINANCEMENT BANCAIRE, NOS CONSTRUCTIONS SONT RÉALISÉES SUR LE PRINCIPE DES MARCHÉS DE TRAVAUX + CONTRAT DE MAÎTRISE D'ŒUVRE. CHAQUE MARCHÉ, UN PAR POSTE DE TRAVAUX, EST SIGNÉ AVEC UN INTERVENANT INDÉPENDANT. LE CONTRAT DE MAÎTRISE D'ŒUVRE EST SIGNÉ AVEC UNE SOCIÉTÉ INDÉPENDANTE, COMPÉTENTE ET ASSURÉE POUR CETTE MISSION.

SI VOUS ÊTES ARRIVÉS JUSQU'ICI, NOUS VOUS REMERCIONS DU TEMPS PASSÉ À NOUS LIRE.

N'HÉSITÉS PAS À NOUS POSER TOUTES VOS QUESTIONS. LA PLUPART DES PRESTATIONS DU DESCRIPTIF SONT MODIFIABLES.



[INSTAGRAM.COM/SUDCONSTRUCTIONS](https://www.instagram.com/sudconstructions)



[FACEBOOK.COM/SUDCONSTRUCTIONS.FR](https://www.facebook.com/sudconstructions.fr)



SUD-CONSTRUCTIONS.FR



SUDCONSTRUCTION@FREE.FR