



# *Résidence les Platanes*

*Allée des Platanes – 30650 SAZE*

# Résidence les Platanes

*Allée des Platanes, 30650 SAZE*

## Détail du projet

---

Résidence entièrement clôturée, composée de 4 maisons T4 à partir de 209 900 €.

Chacune des villas est livrée clés en main et comprend deux stationnements privés.

Les villas 1, 2 et 4 disposent d'un garage.

La villa 4 dispose d'une suite parentale en rez-de-chaussée.

### **Prestations :**

Les maisons seront livrées entièrement terminées sauf peintures.

La fourniture d'un évier sur meuble est prévue dans chaque cuisine.

Les clôtures seront réalisées conformément au permis de construire.

### **Délais et modalités de réservation :**

Le programme est commercialisé en état futur d'achèvement (VEFA). Les réservations se font par la signature d'un contrat préliminaire de réservation.

Lors de la signature du contrat préliminaire, il est demandé un acompte équivalent à 5% du prix de vente.

Une fois les travaux sur le point de commencer, la signature de l'acte authentique a lieu devant notaire.

Après signature de l'acte authentique et début des travaux, le montant total du lot acquis est appelé au fur et à mesure de la construction, suivant un échancier fixé au contrat.

S'agissant d'une vente en état futur d'achèvement, les frais de notaire sont à taux réduit.

### **Situation :**

Située Allée des Platanes à Saze, la « Résidence Les Platanes » s'implante dans un quartier résidentiel.

Vous apprécierez la proximité directe de commerces, tout en étant à quelques centaines de mètres du centre du village et de ses nombreuses commodités (Écoles, services publics, etc.).



**Florian MILLE**

**06.26.93.53.28**

**04.90.32.00.46**

# Résidence les Platanes

*Allée des Platanes, 30650 SAZE*

## Insertion dans le site

---

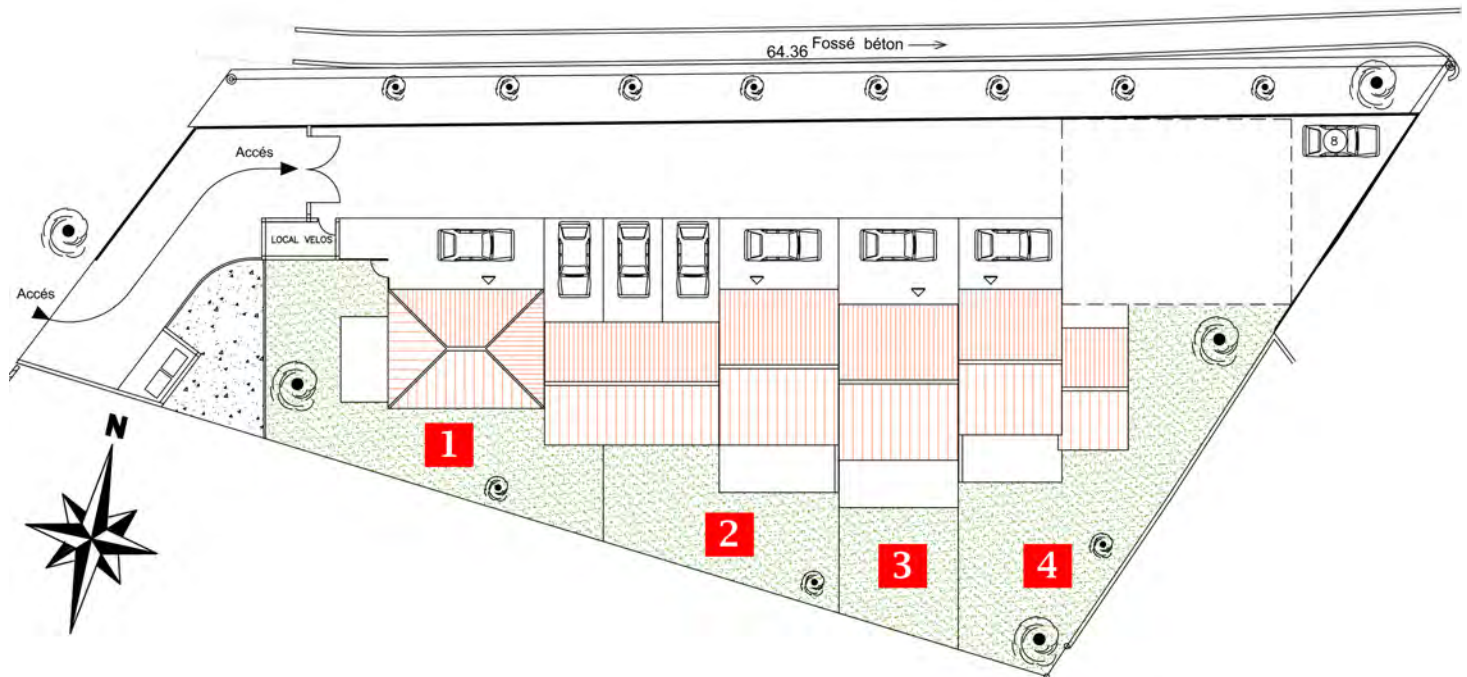


Florian MILLE  
06.26.93.53.28  
04.90.32.00.46

# Résidence les Platanes

Allée des Platanes, 30650 SAZE

## Plan de masse et grille tarifaire



### Résidence les Platanes : Grille de vente

Lot N°	Type	S.H	Terrasse	Surface	Garage	Parking	Jardin	Prix T.T.C.
1	T4	83,22	OUI	11,25	1	2	110,00	219 900 €
2	T4	83,22	OUI	15,25	1	2	71,00	224 900 €
3	T4	83,22	OUI	14,75	-	2	41,00	209 900 €
4	T4+	83,72	OUI	16,19	1	2	137,00	229 900 €

Surfaces exprimées en m<sup>2</sup>



Florian MILLE  
06.26.93.53.28  
04.90.32.00.46

**VILLA 1**

**GARAGE 1**

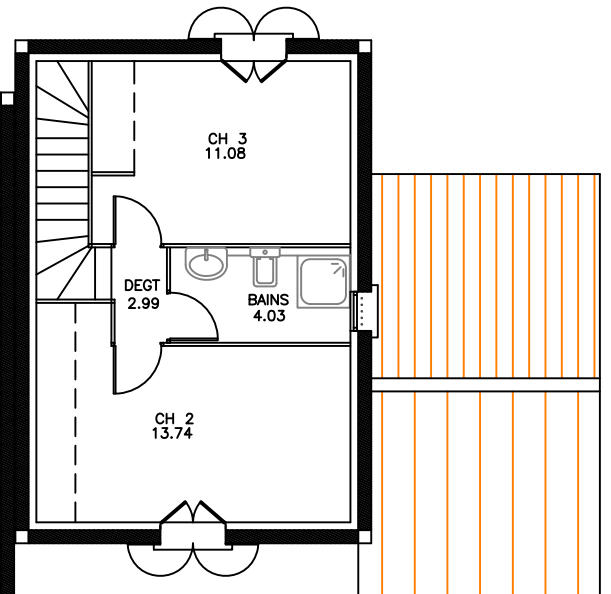
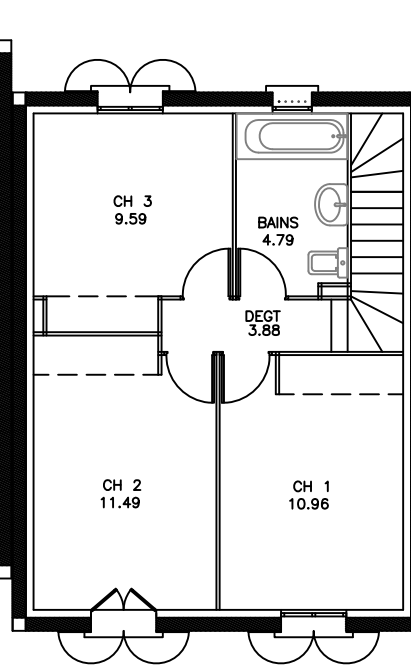
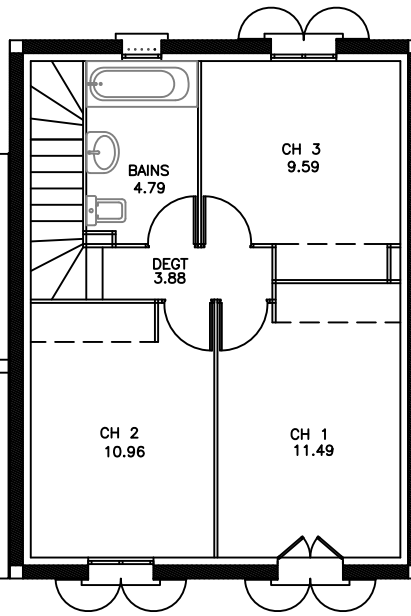
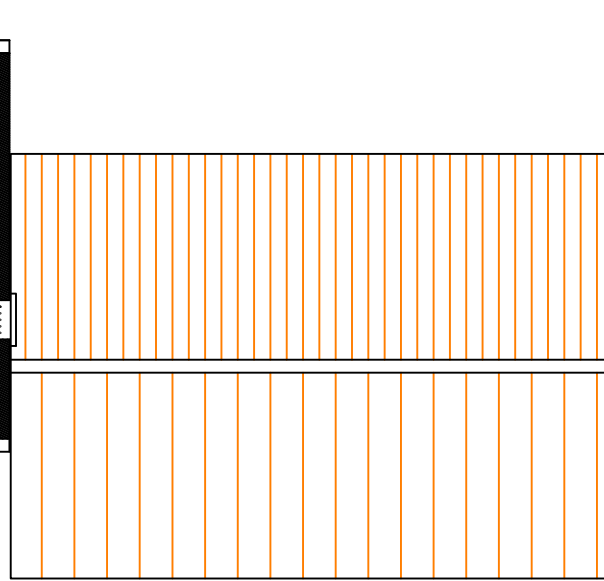
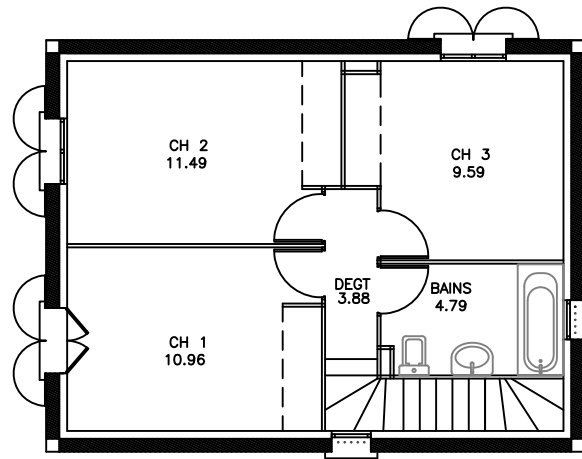
**GARAGE 2**

**GARAGE 3**

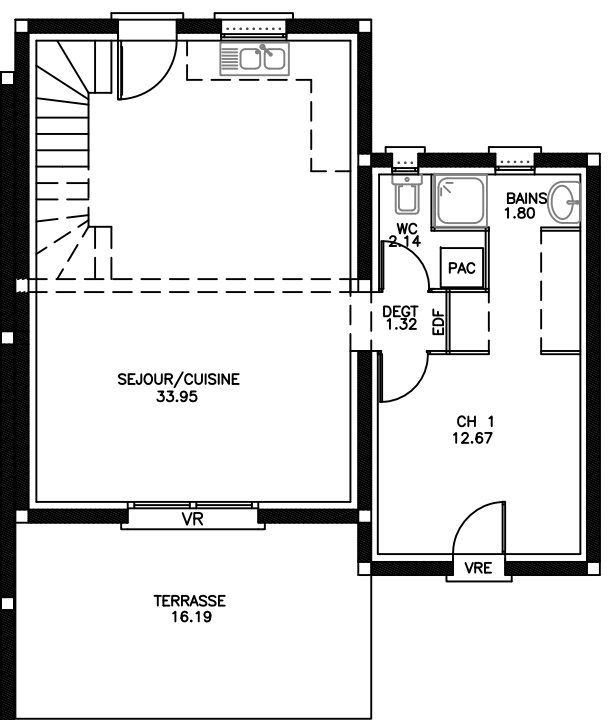
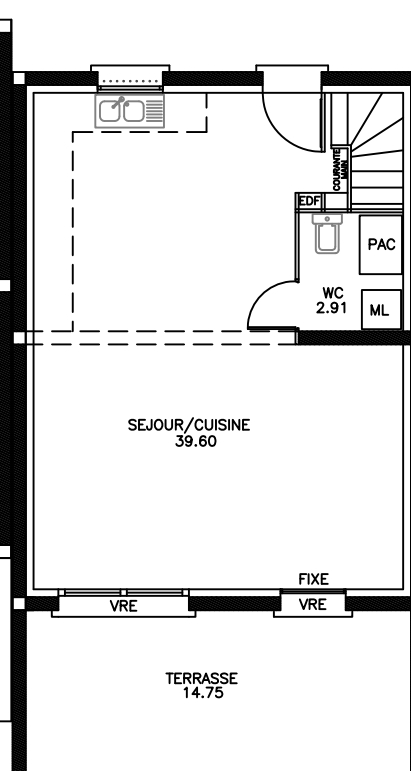
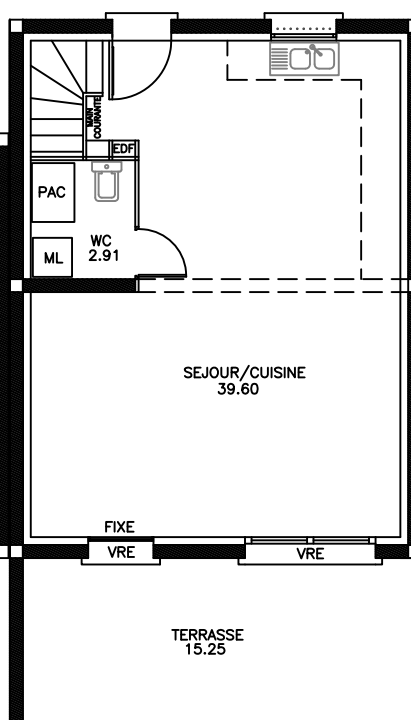
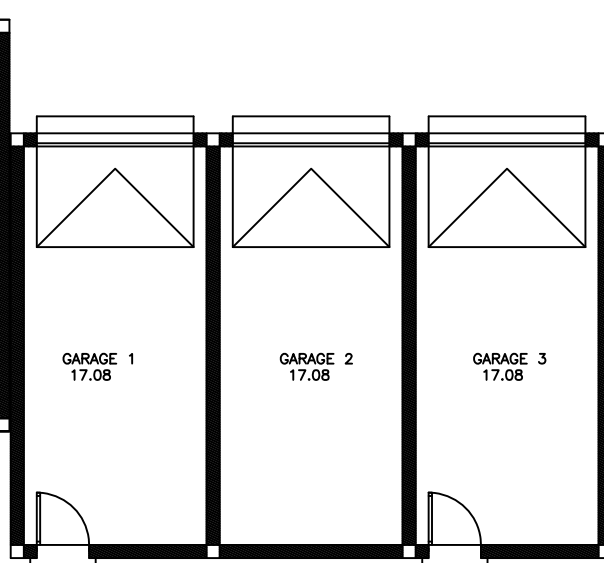
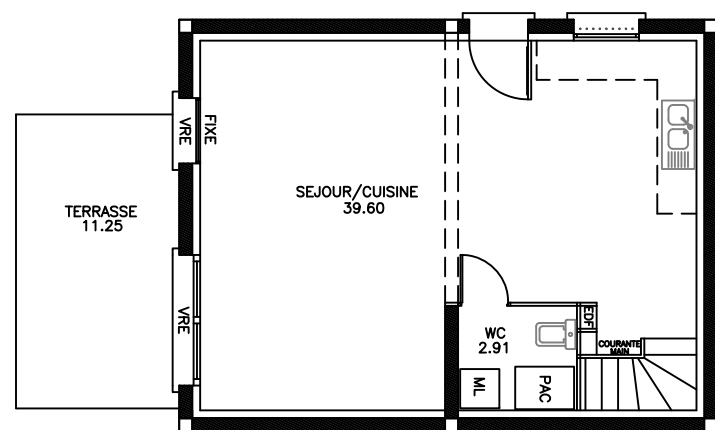
**VILLA 2**

**VILLA 3**

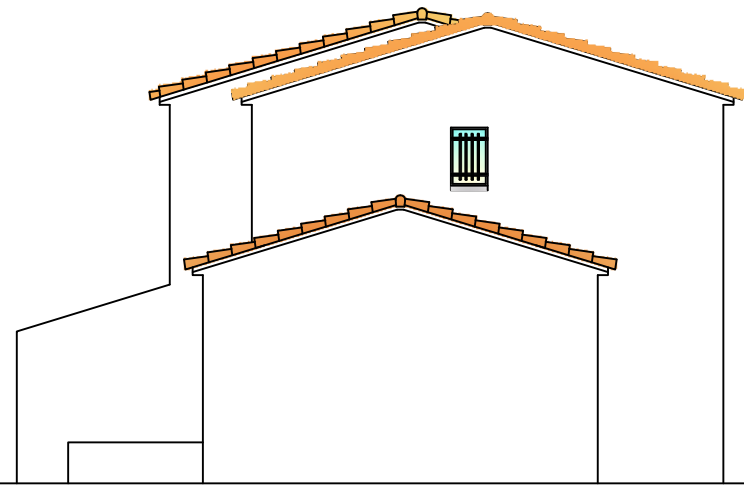
**VILLA 4**



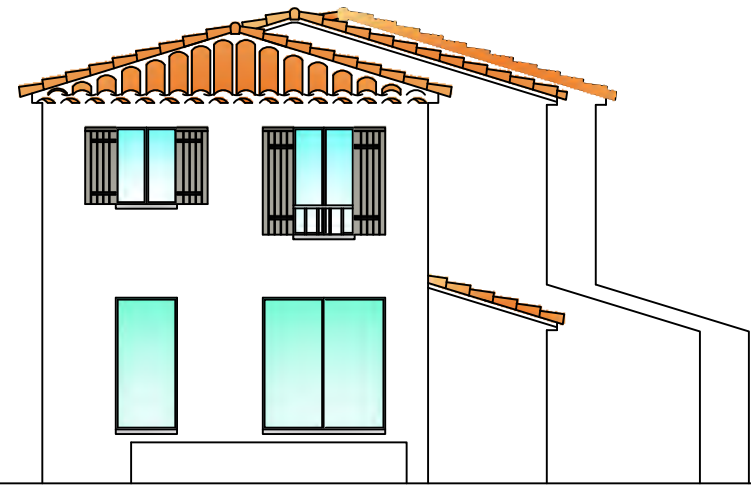
**ETAGE**



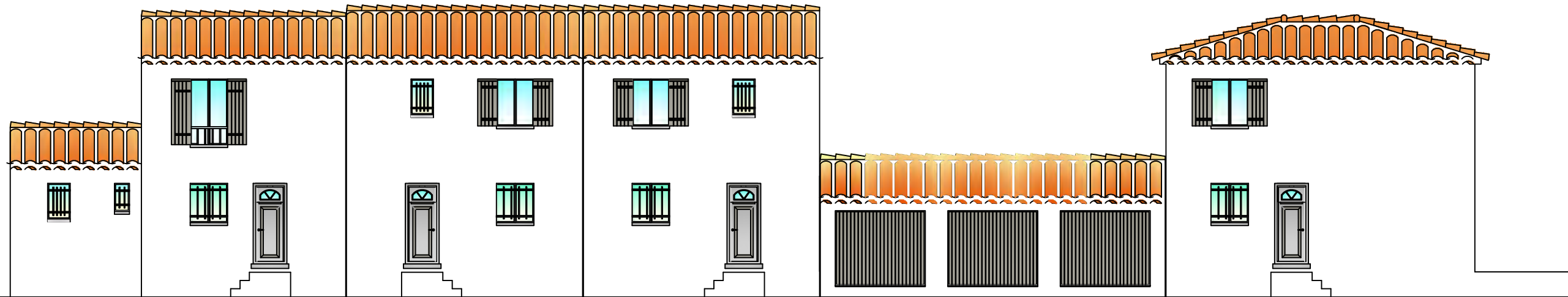
**RDC**



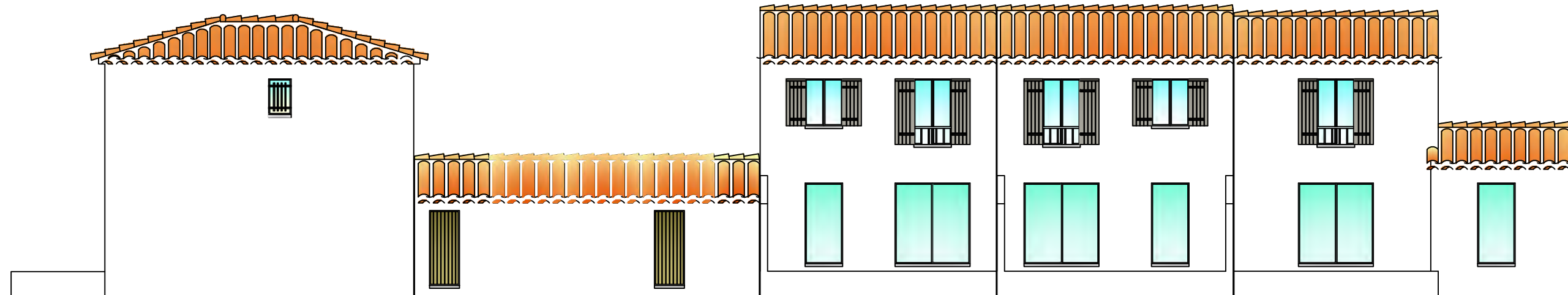
FACADE EST



FACADE OUEST



FACADE NORD



FACADE SUD

# Résidence les Platanes

Allée des Platanes, 30650 SAZE

## Grille de vente

### Maison n°1 : Type 4 et Garage

#### R.d.c :

Séjour / Cuisine	39,60
W.C	2,91

#### Etage :

Chambre 1	10,96
Chambre 2	11,49
Chambre 3	9,59
Bains	4,79
Degt / Escalier	3,88

**Total surface habitable : 83,22**

#### Surfaces annexes

Garage	17,08
Terrasse	11,25
Jardin privatif	110,00

**Prix de vente T.T.C  
219 900,00 €**

### Maison n°2 : Type 4 et Garage

#### R.d.c :

Séjour / Cuisine	39,60
W.C	2,91

#### Etage :

Chambre 1	10,96
Chambre 2	11,49
Chambre 3	9,59
Bains	4,79
Degt / Escalier	3,88

**Total surface habitable : 83,22**

#### Surfaces annexes

Garage	17,08
Terrasse	15,25
Jardin privatif	71,00

**Prix de vente T.T.C  
224 900,00 €**

Surfaces exprimées en m<sup>2</sup>



Florian MILLE  
06.26.93.53.28  
04.90.32.00.46

# Résidence les Platanes

Allée des Platanes, 30650 SAZE

## Grille de vente

### Maison n°3 : Type 4

#### R.d.c :

Séjour / Cuisine	39,60
W.C	2,91

#### Etage :

Chambre 1	10,96
Chambre 2	11,49
Chambre 3	9,59
Bains	4,79
Degt / Escalier	3,88

**Total surface habitable : 83,22**

#### Surfaces annexes

Terrasse	14,75
Jardin privatif	41,00

**Prix de vente T.T.C**  
**209 900,00 €**

### Maison n°4 : Type 4+

#### R.d.c :

Séjour / Cuisine	33,95
W.C	2,14
Chambre 1	12,67
Degt	1,32
Bains	1,80

#### Etage :

Chambre 2	13,74
Chambre 3	11,08
Bains	4,03
Degt / Escalier	2,99

**Total surface habitable : 83,72**

#### Surfaces annexes

Garage	17,08
Terrasse	16,19
Jardin privatif	137,00

**Prix de vente T.T.C**  
**229 900,00 €**

Surfaces exprimées en m<sup>2</sup>



**Florian MILLE**  
**06.26.93.53.28**  
**04.90.32.00.46**